

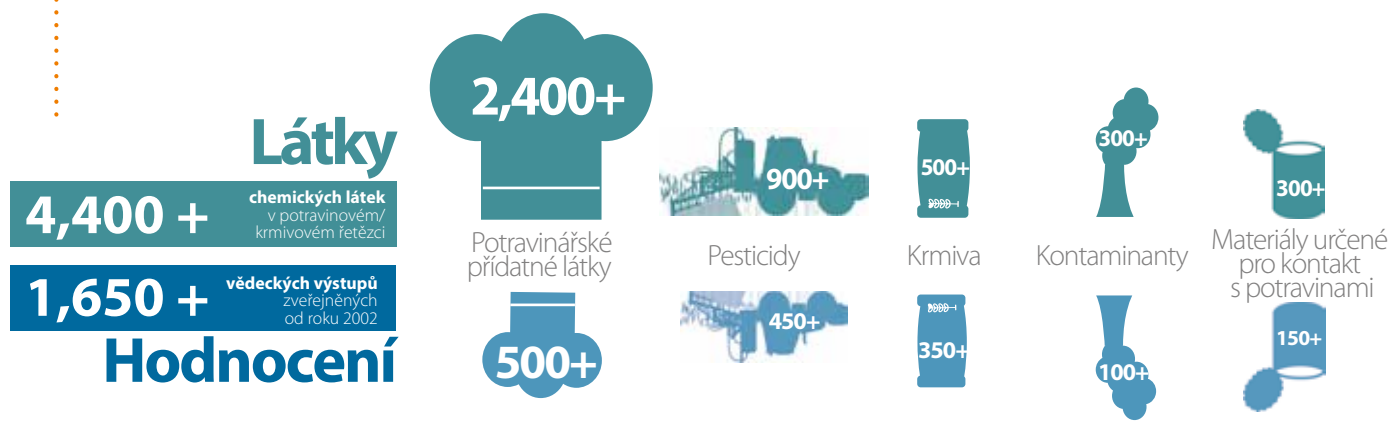
# OpenFoodTox: databáze chemických rizik

databáze toxikologických  
informací s otevřeným  
zdrojovým kódem

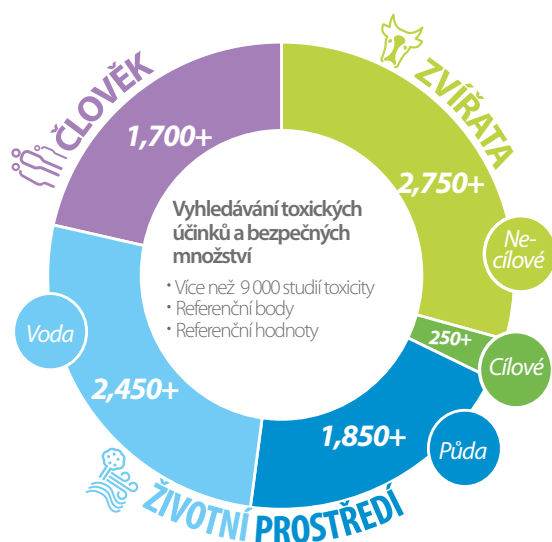


nástroj na „jedno kliknutí“  
pro hodnotitele rizik, manažery rizik  
a zainteresované strany

OpenFoodTox poskytuje údaje o chemických rizicích:



OpenFoodTox použijte pro



**informace** o chemických charakteristikách, předpisech, výstupech EFSA, toxicitě, referenčních bodech (NOAEL, BMD, LD50, atd.) a referenčních hodnotách (ADI, TDI, PNEC atd.)\*, faktorech nejistoty, vědeckých výstupech EFSA.



**vypracování** budoucích **metod a nástrojů** jako alternativ k testování na zvířatech.

Navštivte úložiště vědeckých údajů EFSA: <https://www.efsa.europa.eu/science/data>

This document is an unofficial translation of the original document provided by the European Food Safety Authority (EFSA) in English, entitled OpenFoodTox: chemical hazards database and located at <https://www.efsa.europa.eu/en/discover/infographics/openfoodtox-chemical-hazards-database>, © European Food Safety Authority 2017. The translation of the original document has been carried out exclusively by Ministry of Agriculture (CZ). EFSA does not accept any liability for mistakes or inaccuracies resulting from the translation process.

Foto: Shutterstock

© Evropský úřad pro bezpečnost potravin, 2016. Kopírování povoleno, s výjimkou využití pro komerční účely, za předpokladu uvedení zdroje.

[f](https://www.facebook.com/efsa.europa) [t](https://twitter.com/efsa_europa) [y](https://www.youtube.com/efsa_europa) [in](https://www.linkedin.com/company/efsa_europa) [efsa.europa.eu](https://www.efsa.europa.eu), [www.bezpecnostpotravin.cz](https://www.bezpecnostpotravin.cz)

978-92-9499-074-7 | doi:10.2805/88357 | TM-02-18-945-CS-N

  
European Food Safety Authority

  
MINISTERSTVO ZEMĚDĚLSTVÍ

\*referenční body: hodnota dávky bez pozorovaného účinku (NOAEL), spodní limitní hodnota spolehlivosti (BMDL), smrtelná dávka/koncentrace (LD50), atd.  
referenční hodnoty: doporučené hodnoty z hlediska ochrany zdraví; např. akceptovatelný/tolerovatelný denní příjem (ADI/TDI) a environmentální standardy, např. předpovídána koncentrace, při níž nedojde k negativním účinkům (PNEC)